

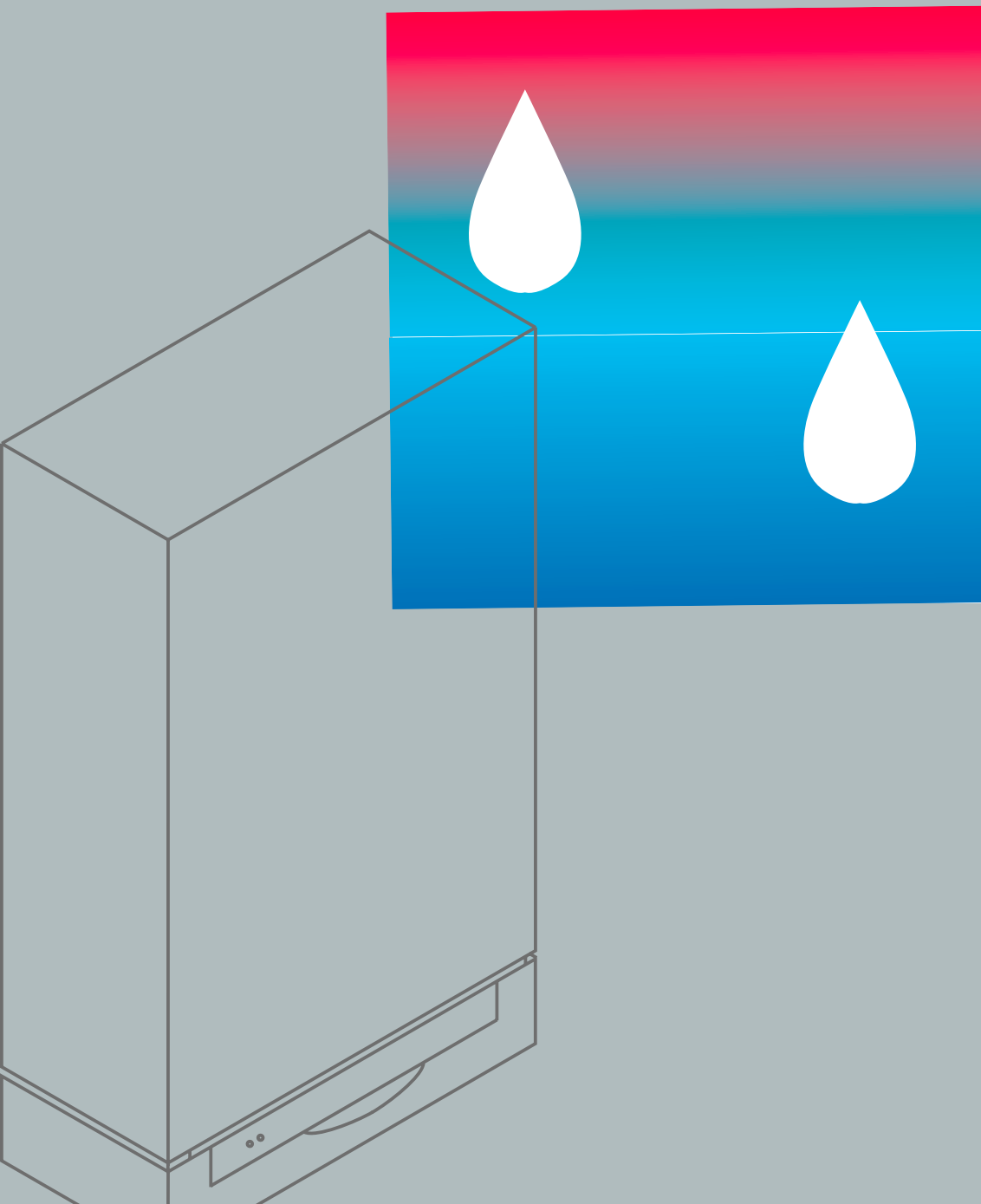
# VITODENS

**VIESSMANN**

Kondenserende gaskedel (væghængt)

Nominel ydelse: 3,8 til 60,0 kW

Som flerkedelanlæg op til 240 kW





# Effektivitet og komfort på højeste niveau

Selvom vores ressourcer af fossile brændstoffer er begrænsede, vil vi i fremtiden ikke kunne undvære gas ved produktion af varme. Det er dog nødvendigt med en større effektivitet for at reducere gasforbruget.

Den gennemprøvede kondenserende teknik er langt den mest effektive teknik til transformering af energi ved gas. Den har en energiuudnyttelse på op til 98 %.

## Bedste udsigter for miljøet

Med den kondenserende teknik reduceres energiforbruget og CO<sub>2</sub>-emissionen markant. For de effektive kondenserende kedler fra Viessmann udnytter også den varme, der er indeholdt i røggassen, og leder den videre til varmesystemet.

## Fremtidssikring med biogas

Den kondenserende teknik fra Viessmann er fremtidssikret, for biogas, der er udvundet af genvækst-råstoffer, kan med tiden erstatte naturgassen.

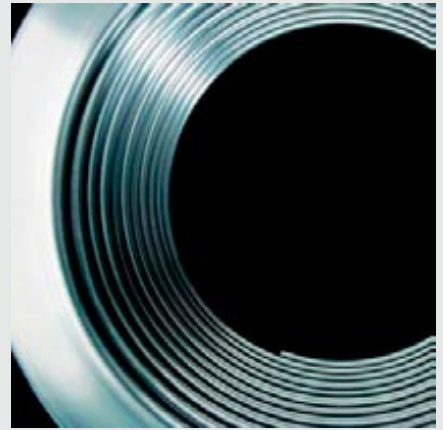
Med Lambda Pro Control er den kondenserende teknik fra Viessmann allerede i dag gjort klar til brugen af biogas.

## Behagelig varmekomfort

De væghængte kondenserende gaskedler fra Viessmann er på grund af deres kompakte dimensioner og lydsvage drift yderst velegnede til installation nær opholdsrum. De lave investeringsomkostninger giver et meget attraktivt forhold mellem pris og ydelse, og hvad angår rum- og brugsvandsopvarmning, yder kedlerne en særdeles overbevisende varmekomfort.

## Vedvarende pålidelig kvalitet

Til alle kondenserende kedler og varmevekslere fra Viessmann anvendes højtlegeret rustfrit stål. Det sikrer en konstant, stabil driftssikkerhed og en lang levetid.



Inox-Radial-hedeflade  
af rustfrit stål

## Genbrugsvenlig konstruktion

Alle produkter fra Viessmann er konstrueret med omtanke for miljøet. Produkterne er lette at demontere, og de anvendte komponenter kan efter demonteringen let sorteres.



Vitodens 200-W  
4,8 til 35,0 kW



Kompakte mål,  
elegant design

# Effektiv og attraktiv - også med hensyn til prisen

Med Vitodens 200-W tilbyder Viessmann en væghængt kondenserende gaskedel med et eksemplarisk forhold mellem pris og ydelse, med stor varme- og brugsvandskomfort, kompakte dimensioner og et tidløst, elegant design.

## Op til 98 % (H<sub>s</sub>) / 109 % (H<sub>i</sub>) normnyttegrad

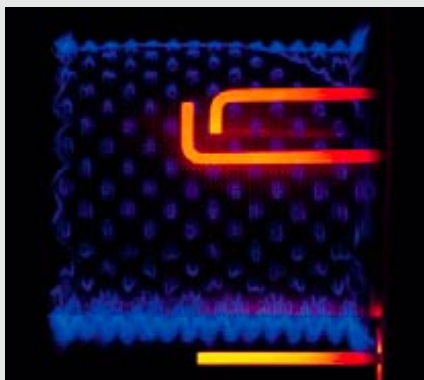
Vitodens 200-W forbruger mindre energi, da den også udnytter varmen fra røggassen. Resultatet er en normnyttegrad på op til 98 % (H<sub>s</sub>) / 109 % (H<sub>i</sub>). På den måde kan man på en og samme tid reducere varmeudgifterne og aflaste miljøet.

## Effektiv, også på sigt

Når det gælder rentabel drift og lang levetid, kan der ikke komme andre materialer på tale end rustfrit stål. Derfor er Vitodens 200-W udstyret med en Inox-Radial-hedeflade af rustfrit stål, som sikrer den nødvendige pålidelighed og garanterer en vedvarende høj udnyttelse af brændværdien.

## Udvidet modulationsområde

En nyskabelse er den af Viessmann udviklede og fremstillede MatriX-cylinderbrænder med udvidet modulationsområde på 1 : 4. Den ligeledes nyintegrerede forbrændingsregulering Lambda Pro Control tilpasser automatisk forbrændingen ved skiftende gasarter.



MatriX-cylinderbrænder

Det sikrer en konstant høj energieffektivitet og giver fremtidssikkerhed på de liberaliserede gasmarkeder og ved iblanding af gasser med biogen oprindelse.

## Høj varmtvandskomfort

De forskellige Vitodens 200-W kombi-versioner er udstyret med en varmtvandsberedskabsfunktion. Ved hjælp af denne funktion står den ønskede vandtemperatur altid straks til rådighed.

■ Væghængt kondenserende gaskedel, som gaskedel 4,8 til 35,0 kW som kombi-kedel: 6,5 til 35,0 kW

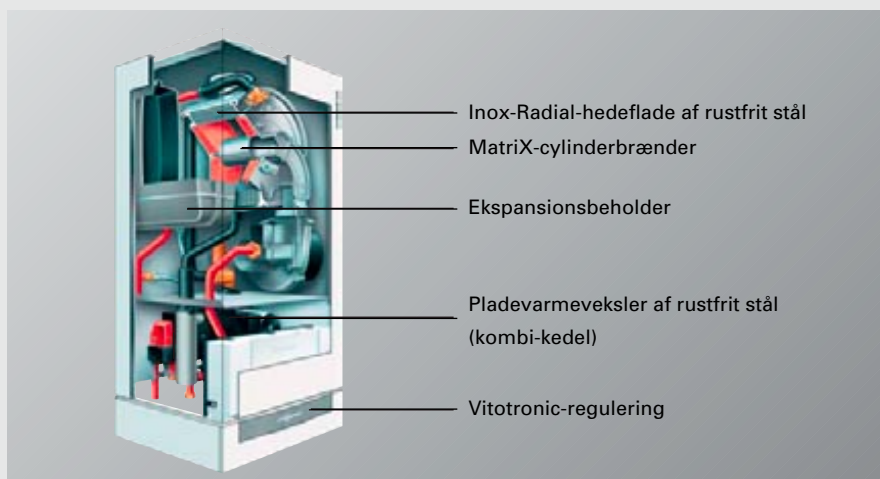
■ Normnyttegrad:  
op til 98 % (H<sub>s</sub>) / 109 % (H<sub>i</sub>)

■ Inox-Radial-hedeflade i rustfrit stål  
– Selvrensning af de glatte rustfrie stålflader gennem ensrettet strømning af røggas og kondensvand  
– Høj korrosionsbestandighed takket være førsteklasses rustfrit stål 1.4571

■ Modulerende MatriX-cylinderbrænder  
– Udviklet og fremstillet af Viessmann  
– Lave emissioner  
– Lang levetid takket være rustfrit MatriX-trådvæv  
– Optimal tilpasning af varmeveksler og brænder

■ Høj varmtvandskomfort – kondenserende kombi-kedler med beredskabsfunktion

■ Intelligent Lambda Pro Control forbrændingsregulering  
– Intet dyseskift ved ændring af gasart  
– Konstant høj virkningsgrad også ved ændret gassammensætning  
– Konstant lave emissionsværdier  
– Lav forbrændingslydniveau på grund af lave blæseromdrejninger





Vitodens 200-W  
17,0 til 60,0 kW



Stor effekt,  
større anvendelses-område

# Effektive løsninger til store varmebehov

De væghængte kondenserende kedler fra Viessmann er særdeles velegnede til brug i flerfamilie-huse, erhvervsbyggeri samt offentlige bygninger. Her tilbyder Vitodens 200-W prisbillige og pladsbesparende løsninger – som enkeltstående kedler op til 60 kW eller med kaskadestyring med op til fire kedler og en varmeeffekt på op til 240 kW.

## Stor ydelse, lille pladsbehov

Inox-Radial-hedeflader af rustfrit stål kan tilbyde maksimal ydelse på minimal plads. Det giver en særdeles effektiv drift med en normnyttegrad på op til 98 % (H<sub>g</sub>) / 109 % (H<sub>i</sub>).

## Kaskaderegulering

Vitotronic 300-K kaskadereguleringen sammenkobler op til fire Vitodens 200-W til én varmecentral.



Fritstående kaskadeopstilling med monteringsramme på væggen (rækkeopstilling).

Her tilpasses kedlernes ydelse automatisk til varmebehovet. Det betyder, at alt efter varmebehov arbejder kun én kedel modulerende, eller op til fire kedler arbejder.

## Alt fra samme sted

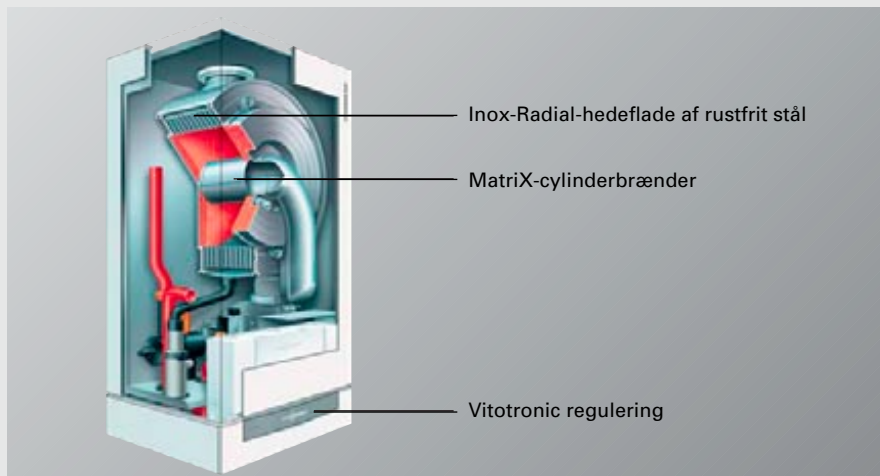
Til installationen af kaskadeanlæg tilbyder Viessmann en komplet, tilpasset systemteknik, som f.eks. regulering med op til fire kedler, komplet isolerede hydrauliske kaskader og røggassamleledninger.

## Kort oversigt over fordelene:

- Væghængt kondenserende gaskedel, 17,0 til 45 kW og 17,0 til 60,0 kW
- Som flerkedelanlæg med kaskadestyring med op til 4 Vitodens 200-W (op til 240 kW)
- Normnyttegrad: op til 98 % (H<sub>g</sub>) / 109 % (H<sub>i</sub>)
- Inox-Radial-hedeflade i rustfrit stål
  - Selvrensning af de glatte rustfri stålflader gennem ensrettet strømning af røggas og kondensvand
  - Høj korrosionsbestandighed takket være førsteklases rustfrit stål 1.4571
- Modulerende MatriX-cylinderbrænder
  - Udviklet og fremstillet af Viessmann
  - Lave emissioner
  - Lang levetid takket være rustfrit MatriX-trådvæv
  - Optimal tilpasning af varmeveksler og brænder
- Intelligent Lambda Pro Control forbrændingsregulering
  - Intet dyseskift ved ændring af gasart
  - Konstant høj virkningsgrad også ved ændret gassammensætning
  - Konstant lave emissionsværdier
  - Lav forbrændingsstøj på grund af lave blæseromdrejninger



Fritstående kaskadeopstilling med monteringsramme (blokopstilling)





Vitodens 222-W  
4,8 til 35,0 kW



Stor varmtvands-komfort med  
ladebeholder i rustfrit stål

# Kompakt kondenserende kedel med integreret ladebeholder i rustfrit stål

Med Vitodens 222-W tilbyder Viessmann en særdeles pladsbesparende, væghængt kondenserende gaskedel, der er velegnet til at opfylde store krav til varmtvandskomfort. Varmecellen består af den anerkendte Inox-Radial-varmeveksler af rustfrit stål, den modulerende MatriX-cylinderbrænder samt den automatiske forbrændingsregulering Lambda Pro Control.

## Varmtvandskomfort via ladebeholder

Den integrerede 46 liters ladebeholder af rustfrit stål tilbyder samme brugsvandskomfort som en separat indvendigt opvarmet 150 liters varmtvandsbeholder. Det varme vand er straks og konstant til rådighed i den ønskede temperatur, også ved flere tappesteder samtidig.



Inox-Radial-hedeflade af rustfrit stål

## Hurtig og let at installation

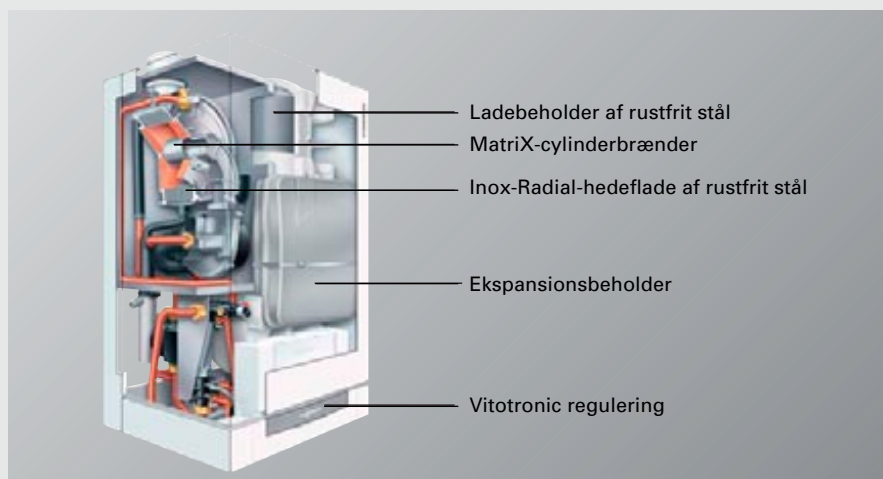
Ud over ladebeholderen er også alle vigtige anlægskomponenter, som f.eks. kedelvands-ekspansionsbeholder, pumper og sikkerhedsarmaturer integrerede og færdigmonterede. Og det hele har en samlet vægt på blot 63 kg (6,5 til 26,0 kW) og overholder samtidig køkkenmodulmålet på 600 mm.

Vitodens 222-W er primært inden for nybyggeri et ideelt produkt, da det kan monteres, inden gulvet lægges.

## Kort oversigt over fordelene:

- Særdeles pladsbesparende kompakt kondenserende gaskedel med integreret ladebeholder af rustfrit stål, 4,8 til 35,0 kW

- Normnyttegrad: op til 98 % (H<sub>g</sub>) / 109 % (H<sub>t</sub>)
- Inox-Radial-hedeflade i rustfrit stål
  - De glatte flader af rustfrit stål har en selvrensende effekt
  - Høj korrosionsbestandighed takket være førsteklasses rustfrit stål 1.4571
- MatriX-cylinderbrænder
  - Stort modulationsområde på 1 : 4 med lave emissioner
  - Lang levetid takket være rustfrit MatriX-trådvæv – ufølsom over for høj temperaturbelastning
- Høj varmtvandskomfort: NL-ydelse op til 1,5 (svarer til separat varmtvandsbeholder med ca. 150 liter)
  - Varmt vand med brugstemperatur omgående til rådighed
  - Konstant høj ydelse og minimale temperaturudsving ved parallel tapning takket være udløbstemperaturregulering og modulerende beholderladning
- Intelligent Lambda Pro Control forbrændingsregulering
  - Intet dyseskift ved ændring af gasart
  - Konstant høj virkningsgrad også ved ændret gassammensætning
  - Støjsvag drift takket være lave blæseromdrejninger
- Alle komponenter er tilgængelige forfra, plads til servicearbejder i siden er derfor ikke nødvendig. Alle anlægskomponenter som f.eks. ladebeholder, kedelvands-ekspansionsbeholder, pumper og sikkerhedsarmaturer er færdigmonterede





Vitodens 300-W  
3,8 til 35,0 kW



Kompakt og effektiv

# Væghængt kondenserende kedel med fremragende effektivitet

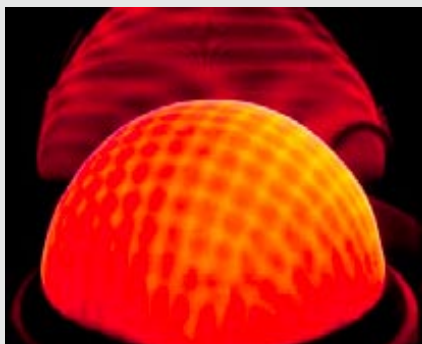
Topproduktet blandt de væghængte kondenserende gaskedler fra Viessmann. MatriX-gasbrænderen og Inox-Radial-hedefladen af rustfrit stål er i denne kombination garanter for høj energieffektivitet og vedvarende høj varmekomfort.

## Intelligent forbrændingsregulering

Vitodens 300-W er nu i alle størrelser forsynet med den automatiske forbrændingsregulering Lambda Pro Control. Derved har det været muligt at øge modulationsområdet til 1 : 5.

## Lavt strømforbrug

En anden nyhed er den omdrejningsregulerede, højeffektive jævnstrømspumpe, der reducerer strømforbruget med mere end 50 %.



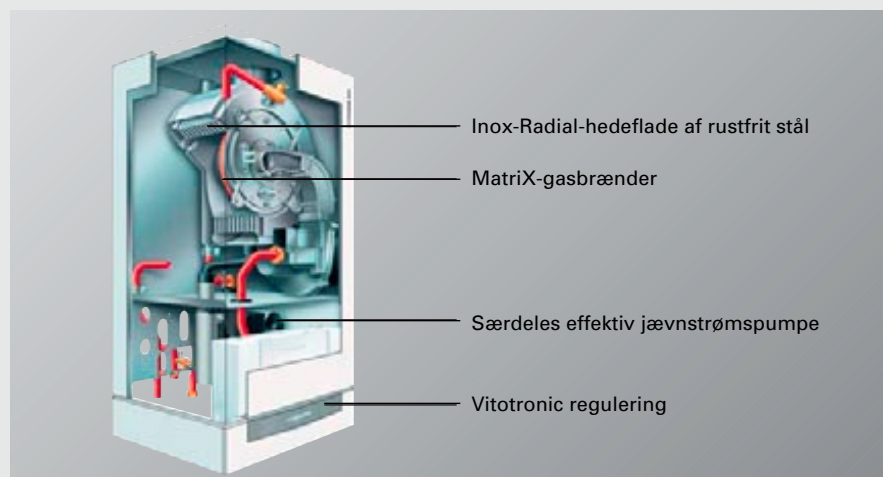
MatriX-gasbrænder

## Integreret diagnosesystem

Den nye Vitodens 300-W er udstyret med diagnosesystemet SMART (Self Monitoring And Reporting Technology), som registrerer afvigelser fra den tilladte driftstilstand og meddeler dem i god tid i form af klartekst i displayet. Derved bliver det muligt at planlægge vedligeholdelse og service; driftsafbrydelser forebygges, og udgifterne til reparationer reduceres.

## Kort oversigt over fordelene:

- Væghængt kondenserende gaskedel, 3,8 til 35,0 kW
- Normnyttegrad: op til 98 % (H<sub>2</sub>) / 109 % (H<sub>2</sub>)
- Stort modulationsområde på 1 : 5, lav takhyppighed også ved lille varmeforbrug
- Inox-Radial-hedeflade i rustfrit stål
  - De glatte flader af rustfrit stål har en selvrensende effekt
  - Høj korrosionsbestandighed takket være førsteklasses rustfrit stål 1.4571
- Modulerende MatriX-gasbrænder: høj driftssikkerhed og lave skadestofemissioner
- Intelligent Lambda Pro Control forbrændingsregulering
  - Intet dyseskift ved ændring af gasart
  - Konstant høj virkningsgrad også ved ændret gassammensætning
  - Konstant lave emissionsværdier
  - Lav forbrændingsstøj på grund af lave blæseromdrejninger
- Integreret, omdrejningsreguleret, højeffektiv jævnstrømspumpe reducerer strømforbruget med over 50 %
- SMART: præventiv serviceindikator – stabil drift, service og vedligeholdelse kan planlægges i god tid





Vitodens 333-F  
3,8 til 26,0 kW



Kompakt bygget,  
komplet monteret

# Kompakt og komplet: inklusive brugsvandskomfort

Den kompakte kedel Vitodens 333-F kombinerer fordelene ved Vitodens 300-W med den høje brugsvandskomfort ved en separat varmtvandsbeholder.

## Høj energieffektivitet

Vitodens 333-F kan med MatriX-gasbrænderen og Inox-Radial-hedefladen af rustfrit stål tilbyde topteknik for større energieffektivitet og vedvarende høj varme- og brugsvandskomfort.

De moduler, vi kender fra Vitodens 300-W, nemlig Lambda Pro Control og SMART samt den omdrejningsregulerede, højeffektive jævnstrømpumpe sørger for en konstant høj virkningsgrad, stabil og pålidelig drift og et lavt strømforbrug.



MatriX-gasbrænder

## Integreret ladebeholder

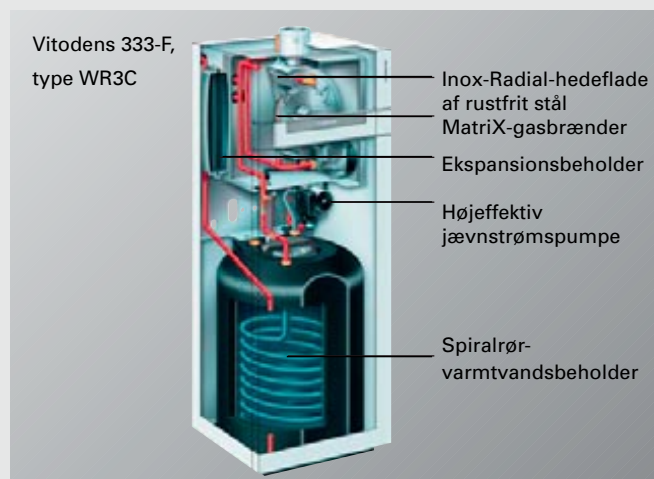
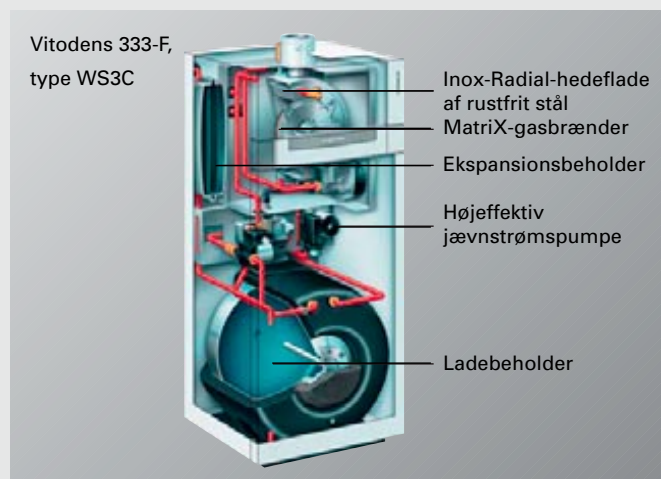
Vitodens 333-F kan leveres med forskellige beholdertyper. Der findes f.eks. typen WS3C med en integreret 86 liters ladebeholder, der kan tilbyde samme brugsvandskomfort som en dobbelt så stor separat varmtvandsbeholder.

## Løsningen til kalkholdigt vand

En nyhed er typen WR3C med integreret 130 liters spiralrørbeholder specielt til områder med hårdt vand. Rørspiralen er med sin glatte overflade mindre følsom over for kalkaflejringer.

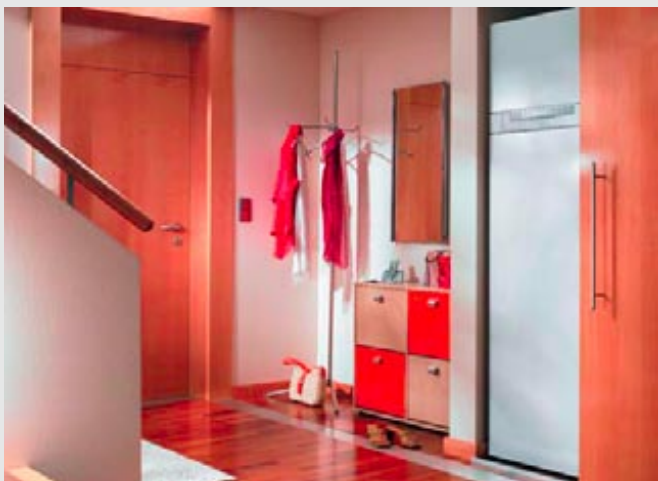
## Kort oversigt over fordelene:

- Kompakte kondenserende gaskedler, effekt type WS3C: 3,8 til 26,0 kW, type WR3C: 5,2 til 26,0 kW
- Normnyttegrad: op til 98 % (H<sub>g</sub>) / 109 % (H<sub>t</sub>)
- NL-ydelse type WS3C: 2,0 (26,0 kW), NL-ydelse type WR3C: 1,6 (26,0 kW)
- Stort modulationsområde på 1 : 5, lav takthypighed også ved lille varmeforbrug
- Inox-Radial-hedeflade i rustfrit stål
  - De glatte flader af rustfrit stål har en selvrensende effekt
  - Høj korrosionsbestandighed takket være førsteklasses rustfrit stål 1.4571
- MatriX-gasbrænder: høj driftssikkerhed og lave skadestofemissioner
- Intelligent Lambda Pro Control forbrændingsregulering
  - Intet dyseskift ved ændring af gasart
  - Konstant høj virkningsgrad også ved ændret gassammensætning
  - Konstant lave emissionsværdier
  - Lav forbrændingsstøj på grund af lave blæseromdrejninger
- Integreret, omdrejningsreguleret, højeffektiv jævnstrømpumpe reducerer strømforbruget med over 50 %
- SMART: præventiv serviceindikator – stabil drift, service og vedligeholdelse kan planlægges i god tid
- Specialbeholder med rørspiral til områder med hårdt vand





Vitodens 343-F  
4,2 til 13/16 kW



Compact-Energy-Tower  
med solfangerbeholder

# Færdig forbundet Compact-Energy-Tower med integreret solfangerbeholder, solfangerregulering og Solar-Divicon

Når det handler om tidssvarende opvarmning af parcelhuset med kondenserende teknik og solfangerteknik, er Vitodens 343-F en energibesparende, miljøvenlig og fremtidsorienteret løsning.

Compact-Energy-Tower Vitodens 343-F tilbyder: energibesparende kondenserende teknik, effektiv brugsvandsopvarmning via et beholderladesystem og et tilslutningsklart solfangersystem i ét kabinet med en flade på blot 677 x 600 mm.

## Komplet kondenserende gas- og solfangeranlæg færdig forbundet i et kompakt kabinet

Den 250 liters varmtvandsbeholder i Vitodens 343-F til integrering af et solfangeranlæg har et meget stort beholdervolumen og automatisk undertrykkelse af opvarmningen, hvilket giver den en fremragende solvarme-dækningsrate. Den kondenserende kedels 16 kW boosterfunktion sørger for en konstant økonomisk drift samtidig med, at den sikrer en fremragende varmtvandskomfort.

## Fremtidsorienteret gennem integration af solenergi

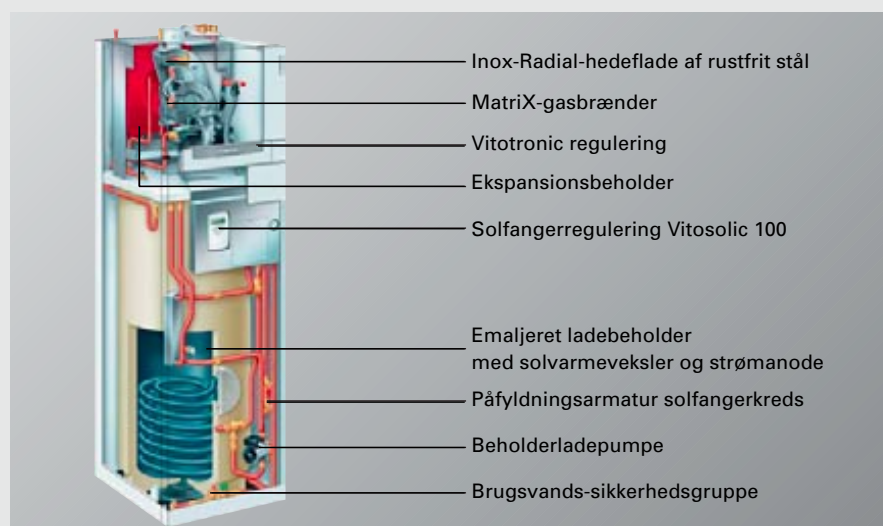
Vitodens 343-F er færdig forbundet og klar til omgående eller senere drift med solenergi. Solar-Divicon og solfangerreguleringen Vitosolic 100 er allerede monteret og klar til brug. Alle funktioner er tilpasset hinanden og testet på fabrikken.

## Kort oversigt over fordelene:

- Compact-Energy-Tower med kondenserende kedel, solfangerbeholder, Solar-Divicon og solfangerregulering Vitosolic 100, varmeeffekt: 4,2 til 13/16\* kW
  - \* Boosterfunktion til brugsvandsopvarmning
- Normnyttegrad: op til 98 % (H<sub>g</sub>) / 109 % (H<sub>t</sub>)
- Inox-Radial-hedeflade i rustfrit stål
  - De glatte flader af rustfrit stål har en selvrensende effekt
  - Høj korrosionsbestandighed takket være førsteklasses rustfrit stål 1.4571
- MatriX-gasbrænder: høj driftssikkerhed og lave skadestofemissioner
- Intelligent Lambda Pro Control forbrændingsregulering
  - Intet dyseskift ved ændring af gasart
  - Konstant høj virkningsgrad også ved ændret gassammensætning
  - Konstant lave emissionsværdier
  - Lav forbrændingsstøj på grund af lave blæseromdrejninger
- MatriX-gasbrænder: høj driftssikkerhed og lave skadestofemissioner
- Emaljeret 250 liters beholder med solvarmeveksler og strømanode
- Solvarme-dækningsrate op til 60 %
- Multistiks-system for hurtig montage



Inox-Radial-hedeflade af rustfrit stål



# Vitotronic: Teknik, der tænker selv



Vitotronic reguleringen for væghængte kedler tilbyder alle muligheder for en høj varmekomfort tilpasset individuelle ønsker og behov. Når Vitotronic en gang er indstillet til Deres behov, klarer den mange funktioner automatisk. Hvis De derudover ønsker at foretage individuelle indstillinger, kan det gøres meget let ved hjælp af den overskuelige Vitotronic brugerflade med lysknapper og stort display med klartekst.

### Vitotronic gør det let at spare på energien

Vitotronic skifter automatisk mellem vinter- og sommertid og reagerer som vejrkompenenserende regulering på udendørs temperatursvingninger. Alle klargjorte komfortfunktioner, som f.eks. partyindstillingen (hvis det skulle blive sent en aften), spare- og ferieprogrammer, kan hentes ved blot et tryk på en knap. Enten direkte på reguleringen eller fra opholdsrummet ved hjælp af fjernbetjeningen, som har samme brugerflade.



Vitotronic 100  
for drift med konstant temperatur



Vitotrol 300  
brugervenlig overskuelighed: menustyret  
betjeningsenhed med klartekstdisplay

### Klar til fremtiden

Vitotronic reguleringen er klar til ændringer i fremtiden. Både når det handler om nært forestående om- eller tilbygninger af huset og evt. senere installation af et solfangeranlæg. Vitotronic er klar.

Funktion	Vitotronic 100	Vitotronic 200
Reagerer på ændringer af rumtemperaturen	■	-
Reagerer på ændringer af udetemperaturen	-	■
Aktiveringstider for opvarmning og brugsvandsopvarmning	-	■
Aktiveringstider kun for opvarmning	■*	■
Automatisk omstilling mellem sommer- og vintertid	-	■
Partyknap (forlængelse af opvarmningstid)	■*	■
Spareknap (kortvarig temperatursænkning)	■*	■
Ferieprogram (længerevarende temperatursænkning)	■*	■
Lille display med ikoner	■	-
Stort display med klartekst	-	■
Energisparefunktioner	-	■

\*) kun i forbindelse med separat urtermostat Vitotrol 100 (i opholdsrummet)

# Styr på det hele - også langvejs fra

Vitodens væghængte kondenserende gaskedler er klargjort til integrering i kommunikationssystemer.

## Fjernovervågning og fjernbetjening via GSM/mobiltelefonnet med Vitocom 100 (1)

Den prisattraktive fjernovervågning af væghængte kedler i en- og tofamiliehuse. Tænd og sluk uden problemer, også når De ikke er hjemme.

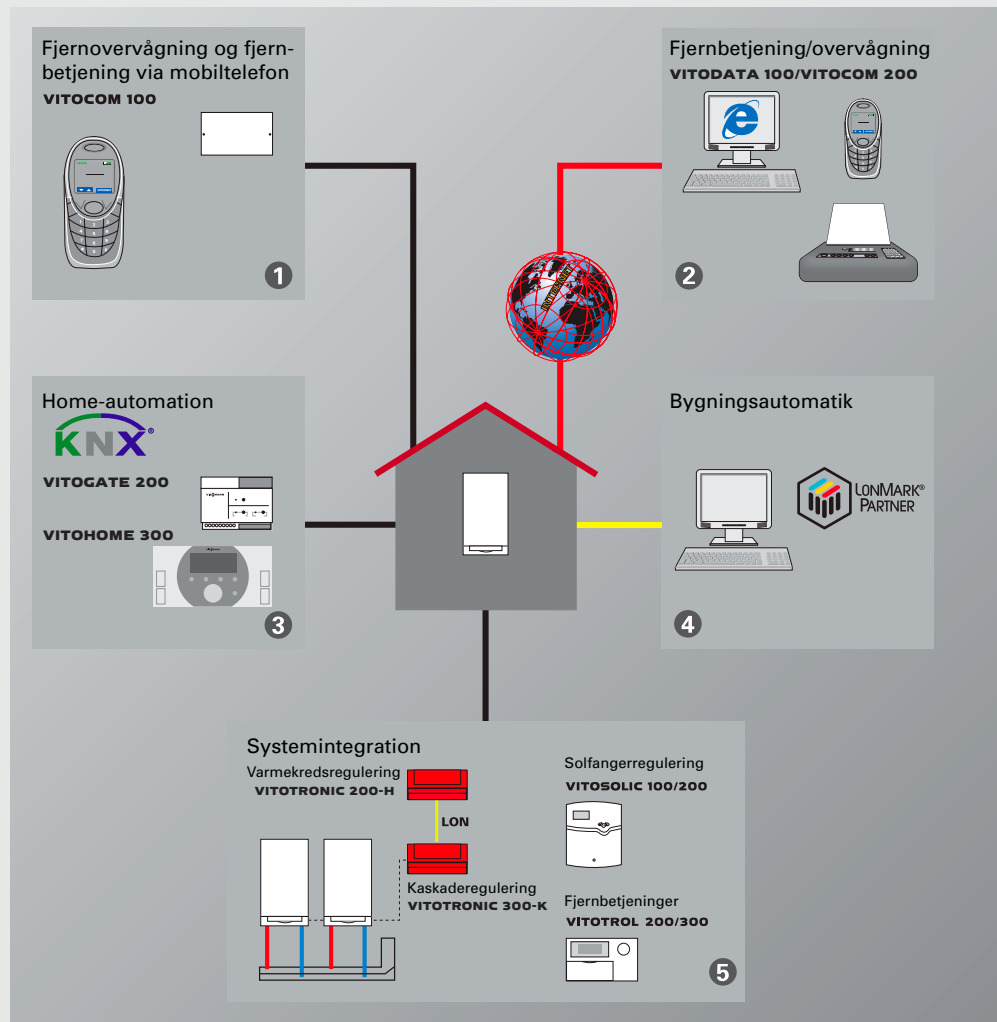
## Service via internet med Vitocom 200 / Vitodata 100 (2)

Vitocom 200 med Vitodata 100 gør det muligt for et VVS-firma at fjernovervåge varmeanlægget hele døgnet rundt.

Via internettet er det også let for brugeren at fjernbetjene anlægget.

## Bygningsautomatik (3)

- **Vitogate 200** giver mulighed for dataudveksling med eksternt overvågningsudstyr på basis af Konnex/EIB-kommunikationsstandarder.



## Integrering i bygningsautomatik (4)

Alle væghængte Vitodens kedler er forberedt til direkte integrering i LON- BMS-systemer.

## Systemintegration (5)

Informations- og dataudveksling mellem alle komponenter fra Viessmann. Selv ved idrifttagning, vedligeholdelse og service understøttes Deres VVS-firma med Vitosoft og laptop-integrering.



Vitohome 300  
Home Automation

# Montage- og servicevenlig modulopbygning



Ud over de umiddelbart vigtige og åbenlyse fordele har de væghængte kondenserende gaskedler Vitodens endnu mere at byde på.

En anden fordel er nemlig den konsekvente modulopbygning, der kendetegner de væghængte kedler fra Viessmann.

### Enkelt og tidsbesparende

Alle væghængte kedler er modulopbyggede og er præget af en ensartet konstruktion samt brugen af samme komponenter. For VVS-installatøren betyder det blandt andet, at de væghængte kedler monteres med samme type fastgørelsessystemer og monteringsværktøj.

Alle væghængte kedler er udstyret med samme type Aqua-Platine med multistiks-system, som udgør grundlaget for en tidsbesparende og let installation. Hele vandføringen ligger i kedlens bagvæg. Det betyder, at alle komponenter er tilgængelige og kan udskiftes forfra, så det ikke er nødvendigt at afmontere kedlen fra væggen.

Det betyder en klar reduktion af serviceomkostningerne.

At alle komponenter er frit tilgængelige forfra betyder desuden, at der ikke skal tages højde for serviceafstande i siderne. Kedlerne kan derfor uden problemer placeres i hjørner og nicher.



Vitodens 300-W med underbygnings-kit i samme design

Hurtig montage uden specialværktøj takket være multi-stiksystem

Viessmann systemteknik sørger for, at alt passer perfekt sammen og sikrer en konstant høj funktionssikkerhed i hele varmeanlægget - lige fra den væghængte kedel, over brændere, regulering, varmtvandsbeholder, og underbygnings-kit til tilslutningerne.

### Underbygnings-kit – varmekredsfordeling til de væghængte gaskedler

Underbygnings-kittet gør det let og uproblematisk at tilslutte en kombineret gulv- og radiatoropvarmning. Underbygnings-kittets design er tilpasset den væghængte kedel. Sammen med den væghængte gaskedel udgør den en visuel enhed og kan derfor perfekt integreres i opholdsrummet.

### Komplet program i topkvalitet

Fra radiatorer og gulvvarme over ventiler, røggassystemer og ekspansionsbeholdere til varmtvandsbeholdere for store brugsvandsbehov. Samtlige komponenter i Vitoset tilbehørsprogrammet fra Viessmann er nøje afstemt i forhold til hinanden.

De kan være sikker på, at de høje kvalitetskrav, der kendetegner Viessmann varmesystemer, også præger alle andre komponenter. Dermed er De garanteret optimal driftsøkonomi og pålidelighed. Og Deres VVS-firma opnår håndfaste fordele ved planlægningen, montagen og vedligeholdelsen af anlægget.



Vitodens 200-W og varmtvandsbeholder Vitocell 100-W med beklædning som tilbehør

Det hele passer sammen: Viessmann komponenter til alt varmeudstyr



Konsekvent suppleret, perfekt afstemt: Vitoset tilbehørsprogram

# Komplet program 3,8 til 240 kW

Viessmann tilbyder et komplet program inden for kondenserende kedler. Til ethvert behov, ethvert krav og ethvert budget. Med en normnyttegrad på op til 98 % (H<sub>s</sub>) / 109 % (H<sub>i</sub>). Og med et fremragende forhold mellem pris og ydelse.



Vitodens 200-W gaskedel  
4,8 til 35,0 kW



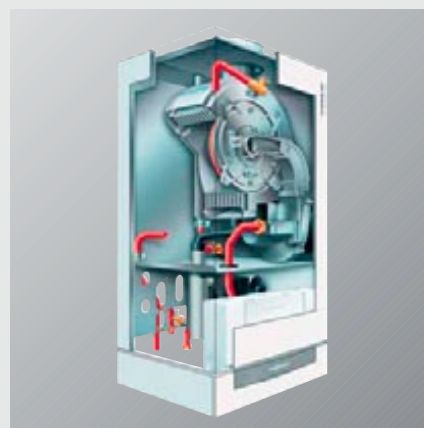
Vitodens 200-W kombi-kedel  
6,5 til 35,0 kW



Vitodens 200-W gaskedel  
17,0 til 60,0 kW – i kaskade op til 240 kW



Vitodens 222-W  
4,8 til 35,0 kW med integreret ladebeholder  
i rustfrit stål (46 liter volumen)



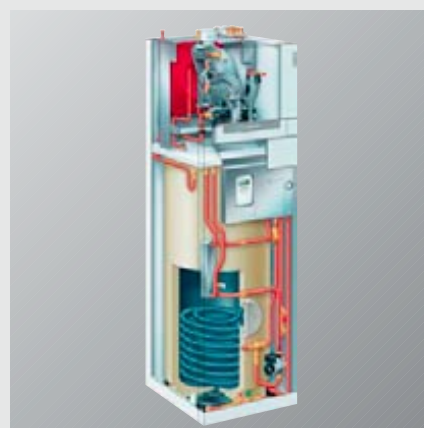
Vitodens 300-W gaskedel  
3,8 til 35,0 kW



Vitodens 333-F  
3,8 til 26,0 kW med integreret ladebeholder  
(86 liter volumen)



Vitodens 333-F  
5,2 til 26,0 kW med integreret,  
indvendigt opvarmet varmtvandsbeholder  
(130 liter volumen)



Vitodens 343-F  
4,2 til 13/16\* kW med integreret  
solfangerbeholder (250 liter volumen)  
\* Boosterfunktion til brugsvandsopvarmning

		Vitodens 200-W væghængt kondenserende gaskedel	Vitodens 222-W kompakt kondenserende gaskedel	Vitodens 300-W væghængt kondenserende gaskedel	Vitodens 333-F kompakt kondenserende gaskedel	Vitodens 343-F Compact-Energy- Tower med solfangerbeholder
<b>Nominel varmeydelse</b>		<b>Gaskedel</b> 4,8 til 60,0 kW som kaskade op til 240 kW	<b>Kompaktkedel</b> 4,8 til 35,0 kW med ladebeholder	<b>Gaskedel</b> 3,8 til 35,0 kW	<b>Kompaktkedel</b> 3,8 til 26,0 kW med ladebeholder	<b>Kompaktkedel</b> 4,2 til 13/16* kW
		<b>Kombi-kedel</b> 6,5 til 35,0 kW			5,2 til 26,0 kW med indvendig opvarmet varmt- vandsbeholder	
<b>Driftsart</b> For balanceret aftræk og rumluftafhængig drift		■	■	■	■	■
<b>Vitotronic regulering</b> Rumtemperaturstyret eller vejrkompenenserende		■	■	■	■	■
		+ Kaskaderegulering Vitotronic 300-K				
<b>Brugsvandsopvarmning Kombi-/kompaktkedel</b>		Komfort- plade-vv med komfortsensor	Ladebeholder 46 liter volumen	—	Ladebeholder 86 liter eller varmtvands- beholder 130 liter volumen	Brugsvands-/sol- fangerbeholder 250 liter volumen
<b>Brændstof</b> Natur- eller F-gas		■	■	■	■	■
<b>Dimensioner</b>	Længde	360 <sup>1)</sup> / 380 mm	480 mm	360 <sup>2)</sup> / 380 mm	588 mm	677 mm
	Bredde	450 <sup>1)</sup> / 480 mm	600 mm	450 <sup>2)</sup> / 480 mm	600 mm	600 mm
	Højde	850 <sup>1)</sup> / 850 mm	900 mm	850 <sup>2)</sup> / 850 mm	1387 <sup>3)</sup> / 1600 <sup>4)</sup> mm	2104 mm
Vægt	kg	43, 45, 47 <sup>1)</sup> / 65	60, 63, 67	48 til 50	86 <sup>3)</sup> / 147 <sup>4)</sup>	240
<b>Normnyttegrad op til</b>		98% (H <sub>s</sub> )/109% (H <sub>i</sub> )	98% (H <sub>s</sub> )/109% (H <sub>i</sub> )	98% (H <sub>s</sub> )/109% (H <sub>i</sub> )	98% (H <sub>s</sub> )/109% (H <sub>i</sub> )	98% (H <sub>s</sub> )/109% (H <sub>i</sub> )
<b>Skadestofemissioner under grænseværdierne for miljømærket "Blauer Engel"</b>		■	■	■	■	■
<b>Inox-radial-hedeflade af rustfrit stål</b>		■	■	■	■	■
<b>Modulerende MatriX-cylinderbrænder</b>		■	■	—	—	—
<b>Modulerende MatriX-gasbrænder</b>		—	—	■	■	■
<b>Modulationsområde</b>		1 : 4	1 : 4	1 : 5	1 : 5	1 : 4
<b>Omdrejningsreguleret vekselstrømsblæser</b>		■	■	■	■	■
<b>Lambda Pro Control</b>		■	■	■	■	■
<b>Indbygget varmekredspumpe</b>		Totrins <sup>1)</sup>	Totrins	Omdrejnings- reguleret højeffektiv jævnstrømspumpe	Omdrejnings- reguleret højeffektiv jævnstrømspumpe	3-trins
<b>Ekspansionsbeholder</b>		10 liter <sup>1)</sup> , indbygget	10 liter, indbygget	10 liter <sup>2)</sup> , indbygget	12 liter, indbygget	10 liter, indbygget

\*<sup>1)</sup> Boosterfunktion til brugsvandsopvarmning

<sup>1)</sup> 4,8 til 35,0 kW

<sup>2)</sup> 3,8 til 19,0 kW

<sup>3)</sup> Vitodens 333-F (type WS3C) med ladebeholder

<sup>4)</sup> Vitodens 333-F (type WR3C) med indvendigt opvarmet varmtvandsbeholder

# Vores komplette program sætter nye standarder



Viessmann tilbyder fremtidsorienterede varmesystemer til olie, gas, solfangere, træ og naturvarme og er således en uafhængig partner inden for alle energispørgsmål.



Vores varmesystemer opfylder alle ydelseskrav fra 1,5 til 20 000 kW – fra lejligheden til det store industrianlæg.



Vores tretrins produktprogram, der er differentieret i forhold til pris og teknik, tilbyder en passende løsning til ethvert behov og ethvert budget.



Alle produkter fra Viessmann er perfekt afstemt i forhold til hinanden og tilbyder derfor maksimal effektivitet – lige fra planlægning til drift.

Væghængte kedler til olie og gas for lavtemperatur- og kondenserende drift



Varmesystem komponenter fra brændstofopbevaring og til radiatorer og gulvvarmesystemer



Regenerative energisystemer til udnyttelse af miljøvarme, solenergi og genvækst-råstoffer

Gulvstående kedler til olie og gas for lavtemperatur- og kondenserende drift



Mawera  
biomasseanlæg op  
til 13 000 kW

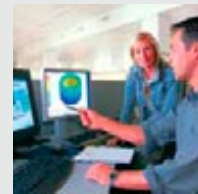
At producere varme på en komfortabel, økonomisk og miljøvenlig måde og stille den til rådighed, så den opfylder forbrugernes behov, er den opgave, som familieforetagendet Viessmann har følt det som sit ansvar at løse i nu tre generationer. Med en lang række af fremragende produktudviklinger og problemløsninger har Viessmann gang på gang skabt de milepæle, som har betydet, at Viessmann anses for at være den virksomhed, som teknologisk altid er på forkant med udviklingen og er inspirator for hele branchen.

Med 11 fabrikker i Tyskland, Østrig, Frankrig, Canada, Polen og Kina, med salgsorganisationer i Tyskland og 35 andre lande samt 112 salgsafdelinger verden over er Viessmann godt rustet internationalt.

Ansvar for miljøet og samfundet, "fairness" i forholdet til forretningspartnere og medarbejdere samt en stræben efter perfektion og maksimal effektivitet i alle forretningsprocesser er centrale værdier hos Viessmann. Det gælder for hver enkelt medarbejder og dermed for hele foretagendet, som med alle sine produkter og tilhørende serviceydelser giver kunden de særlige fordele og den merværdi, som kendetegner et stærkt mærke.

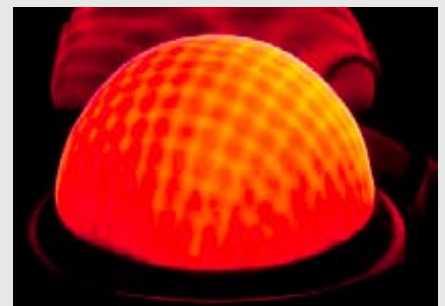


Inox-Radial-hedeflade af rustfrit stål for sikker udnyttelse af brændværdien



Forskning og udvikling

Produktion af væghængte gaskedler



Matrix-gasbrænder for ekstremt lave skadestofemissioner

Det nye kursuscenter "Viessmann Akademie" - åbnet i august 2007

Viessmann Group

**VIESSMANN**  
climate of innovation

**weso**  
Das Plus beim Guss

**SATAG**  
Wärme aus der Natur

**MAWERA**  
...aus Holz wird Energie

**KOB**  
Wärme aus Holz



climate of innovation

**Deres VVS-installatør:**

Viessmann A/S  
DK-2640 Hedehusene  
Telefon: 46 55 95 00  
Telefax: 46 59 03 22  
[www.viessmann.dk](http://www.viessmann.dk)

9446 483 - 8 DK 08/2007  
Ret til ændringer forbeholdes