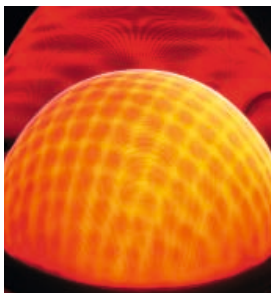


Gas-kondensationsteknik
VITODENS 300-W

VIESSMANN
climate of innovation





MatriX-gasbrænder for særlig miljøvenlig forbrænding



Fremragende kvalitet, som du kan stole på.

Vitodens 300-W vandt testen i Stiftung Warentest (udgave 7/2010).

Yderligere informationer på:

www.test.de.

Den effektive drift og de kompakte mål er de store fordele ved en væghængt kondenserende gaskedel. Investeringen i Vitodens 300-W lønner sig hurtigt.

Takket være kompakte komponenter er den væghængte kondenserende gaskedel Vitodens 300-W yderst pladsbesparende og kan også monteres i små nicher. Det er ikke nødvendigt med serviceafstande i siderne, da alle tilslutningerne er lette at nå forfra. Dermed er den væghængte kedel ideel til modernisering af et varmesystem, og i nybyggeri kan den sparede plads bruges til andre formål.

Med til et moderne varmeanlæg hører også innovativ solenergiteknik, så den gratis solenergi kan udnyttes! Viessmann tilbyder i den forbindelse et optimalt system, som passer til Vitodens 300-W.

Kraftig og effektiv

Med effektrik fra 3,8 til 35 kW er den væghængte kondenserende gaskedel egnet til en- eller tofamiliehuse. Den modulerende MatriX-gasbrænder sørger for en høj driftssikkerhed og lave emissioner af skadelige stoffer.

Højeffektiv hedeplade

Den korrosionsbestandige Inox-radial-varmeveksler i rustfrit stål er hjertet i Vitodens 300-W. Den omformer effektivt den tilførte energi til varme så godt som uden tab. Virkningsgraden er på næsten uovertræffelige 98 procent. Denne yderst sparsommelige omgang med værdifuld naturgas medfører også mindre CO₂-emissioner. På den måde yder du med Vitodens 300-W samtidig også dit personlige bidrag til aktiv klimabeskyttelse.

På grund af hedepladernes konstruktion og kondensationen opnåes der en selvrensningseffekt, der forhindrer driftsbetingede aflejringer og bidrager til en lang levetid for den kondenserende kedel. Længere vedligeholdelsesintervaller og dermed lavere serviceudgifter skåner pengepungen.

Stort vandindhold

Vitodens 300-W har et stort vandindhold og er derfor egnet til mange forskellige varmesystemer. Store udsving i behovet er ikke noget problem.

Intelligent forbrændingsregulering

Vitodens 300-W er udstyret med den automatiske forbrændingsregulering Lambda Pro Control. Også ved udsving i gassammensætningen forbliver virkningsgraden kontinuerligt høj. Selv ved ændring af gastypen – f.eks. ved iblanding af biogas – er det ikke nødvendigt at skifte dysse. Forbrændingsreguleringen Lambda Pro Control indstiller automatisk kedlen til de nye forhold og er dermed særlig fremtidssikret.

Sparsommelig, lydsvag og miljøvenlig

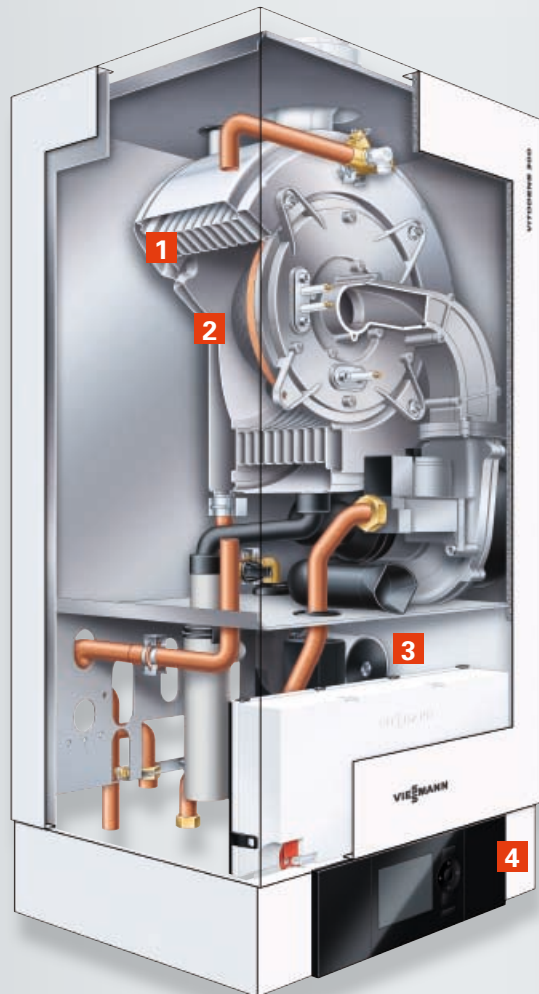
Den omdrejningstalregulerede højeffektive jævnstrømsblæser i Vitodens 300-W reducerer strømforbruget med mere end 70 procent i forhold til konventionelle pumper. Det lave blæseromdrejningstal sørger for lav forbrændingsstøj, og konstante lave emissionsværdier er med til at passe på klimaet.

Komfortabel Vitotronic-regulering

Både fagfolk og brugere har fordel af den betjeningsvenlige Vitotronic-regulering: Styringsmenuen har en logisk og forståelig opbygning. Den er oplyst, har god kontrast og er let at aflæse. Hvis man er i tvivl, kan man altid bruge hjælpefunktionen, som oplyser om andre indtastningstrin. Den grafiske brugeroverflade viser også varmekarakteristikker og solvarmeudbytte.

Integreret diagnosesystem

Vitodens 300-W er udstyret med diagnosesystemet SMART (Self Monitoring And Reporting Technology), som registrerer afvigelser fra den tilladte driftstilstand og melder rettidigt i klartekst: Det betyder, at vedligeholdelse og service kan planlægges, forhindrer svigt og unødige reparationsomkostningerne.



Vitodens 300-W

- 1 Inox-radial-varmeveksler af rustfrit stål
- 2 MatriX-gasbrænder
- 3 Lav-energi jævnstrømspumpe
- 4 Vitotronic-regulering

Den væghængte, kompakte kondenserende gaskedel Vitodens 300-W kan lade sig se og gør et godt indtryk i alle omgivelser.



Inox-radial-varmeveksler af rustfrit stål

Profiter af disse fordele:

- Væghængt, kondenserende gaskedel, 3,8 til 35 kW
- Normnyttegrad: 98 % (H_s) / 109 % (H_i).
- Stort modulationsområde
- Stort vandindhold, også lav taktfrekvens ved lav varmeafgivelse
- Lang levetid og effektiv takket være Inox-radial-varmeveksler
- MatriX-gasbrænder med lang levetid takket være MatriX-væv af rustfrit stål – uimodtagelig ved høj temperaturbelastning
- Betjeningsvenlig Vitotronic-regulering med klartekst- og grafikvisning
- Reguleringens betjeningsdel kan også monteres på en vægsokke
- Forbrændingsregulering Lambda Pro Control til alle gastyper
- Strømsparende højeffektiv jævnstrømspumpe (svarende til energiklasse A)
- SMART: forebyggende servicemelding – høj kedelrådighed, service kan planlægges
- Lydsvag drift på grund af lavt blæseromdrejningstal
- Testvinder i Stiftung Warentest 07/2010

Viessmann A/S
DK-2640 Hedehusene
Tlf. 4655 9510
Fax. 4659 0322
www.viessmann.dk

Tekniske data Vitodens 300-W



Nominel varmeydelse (50/30 °C)		kW	3,8 – 13	3,8 – 19	5,2 – 26	7,0 – 35
Nominel varmeydelse (80/60 °C)		kW	3,5 – 11,8*	3,5 – 17,2	4,7 – 23,7	6,4 – 32
Mål (i alt)	Længde	mm	360	360	380	380
	Bredde	mm	450	450	480	480
	Højde	mm	850	850	850	850
Vægt		kg	50	50	48	50
Indhold varmeveksler		liter	3,8	3,8	5,0	5,6

* 16 kW ved brugsvandsopvarmning

Deres fagpartner: