

Opvarmning med naturvarme

VITOCAL 300-G

VIESSMANN

climate of innovation





Vitocal 300-G er certificeret iht. EHPA-kvalitetsmærket for varmepumper og NF-PAC.

Med Vitocal 300-G brine/vand- eller vand/vand-varmepumper beslutter De Dem for en ægte specialist til en- og flerfamiliehuse. Den udnytter varmen, som befinder sig direkte foran døren. Og altid tilpasset efter netop Deres varmebehov: De kan vælge mellem en ydelse fra 6,2 til 43,2 kW. Vitocal 300-G (type BWC/WWC) overbeviser med sin særdeles kompakte konstruktion. Her har De det hele: Pumper til brine- og varmekreds. Desuden leveres der fra fabrikken: en indbygget sikkerhedsgruppe med sikkerhedsventil, manometer og luftudlader. Denne smarte integration af komponenterne minimerer pladsbehovet og omfatter alle hovedanvendelser. Der kan fås en el-patron som tilbehør.

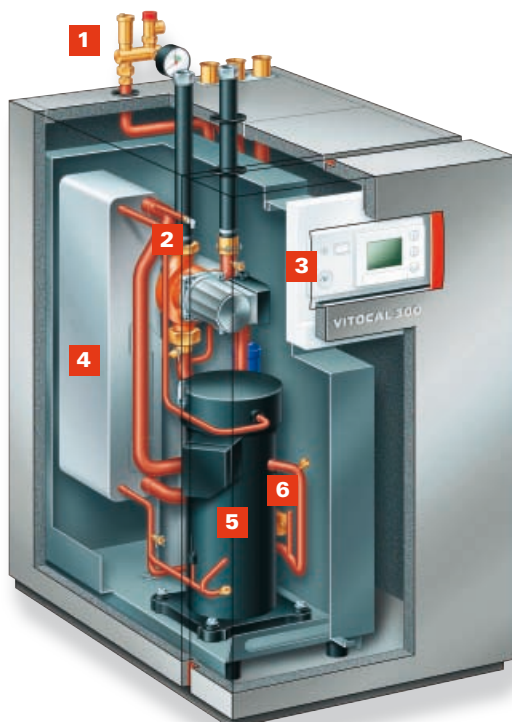
Til bygninger med et meget højt varmebehov er den to-trins Vitocal 300-G med master/slave-princippet den rigtige løsning. Den opnår en varmeydelse på 12,4 til 43,2 kW. Ved den har man også mulighed for at vælge mellem varmekilderne grundvand eller jord.

Kraftig, støjsvag og pålidelig

Hjertet i Vitocal 300-G er den kraftige Compliant Scroll-kompressor. Den overbeviser med sin høje driftssikkerhed, driftspålidelighed og især sin støjsvage drift.

Vitocal 300-G (type BWC/WWC)

- 1 Fordeleraggregat med sikkerhedsgruppe
- 2 Pumpe brinekreds
- 3 Menustyret varmepumperegulering WPR 300
- 4 Fordamper med stor overflade for effektiv varmeveksling
- 5 Helhermetisk Compliant Scroll-kompressor
- 6 Elektronisk ekspansionsventil



Årsagen hertil er bl.a. den helhermetiske indkapsling samt den dobbelte vibrationsdæmpning. Samtidigt sikrer Compliant Scroll-kompressoren de højeste effektfaktorer.

Miljøvenlig i enhver henseende

Vitocal 300-G er ikke kun konstrueret til miljøvenlig drift i forbindelse med udnyttelse af regenerative energier. Dens arbejdsmedie er R 407 C, et middel uden CFC-gasser, der ikke er brændbart og samtidigt er biologisk nedbrydligt.

Perfekt, selv til store ydelser

Selv ved et stort varmebehov er Vitocal 300-G den rigtige løsning. Der kan forbindes flere separate varmepumper med hinanden via varmekredsfremløbet og -returløbet. Dette bidrager ikke kun til den ønskede høje varmeydelse men forøger også hele anlæggets driftssikkerhed. Modulopbygningen med separate kompressorkredse sørger desuden for en særlig høj effektivitet i delastområdet og giver mulighed for samtidig opvarmning.

RCD: Altid så meget varme, som der er brug for

RCD står for Refrigerant Cycle Diagnostic System. Det overtager i Vitocal 300-G den permanente overvågning af kølekredsen og ydelsen, der stilles til rådighed. Dermed sørger det for en høj udnyttelse ved hvert driftsniveau, og energibalance for opnåelse af evt. tilskud er integreret.

Modulær løsning til højt varmebehov

Med seks ydelsestrin som master- eller slavetype er der mulighed for et utal af kombinationer, som er fint afstemt efter det nødvendige varmebehov. Denne høje variabilitet og behovsorienterede dimensionering optimerer funktionstiderne og sørger for en økonomisk drift.

Mastermodul overtager reguleringen af slavemodul. Ved hjælp af denne kombination af forskellige ydelsestrin har brugeren mulighed for at tilpasse det miljøvenlige opvarmningssystem med forskellige moduler så effektivt som muligt til sit varmebehov, f.eks. i et flerfamiliehus. Og hvis De ønsker det, kan hele systemet udstyres med høj-effektive jævnstrømspumper (energiklasse A).



Optimeret reguleringsforhold og derved reducerede forbrugsudgifter: Vitocal 300-G er udstyret med en elektronisk ekspansionsventil, som sørger for særligt høje årseffektfactorer.



To-trins varmepumpe Vitocal 300-G (master/slave) – til hydraulisk indbyrdes kobling af varmepumpemodulerne findes et rørforingsæt med armaturer og afspærringshaner. Den regulerings-tekniske forbindelse etableres via stikfærdige ledninger.

Profiter af disse fordele

- Brine/vand-varmepumpe
et-trins varmeyedelser: 6,2 til 17,6 kW, to-trins: 12,4 til 35,2 kW
- Vand/vand-varmepumpe
et-trins varmeyedelser: 8,0 til 21,6 kW, to-trins: 16,0 til 43,2 kW
- Høje ydelsestal: COP-værdi iht. EN 14511 op til 4,7 (brine 0 °C/vand 35 °C) (COP = Coefficient of Performance)
- Monovalent drift til opvarmning og brugsvandsopvarmning
- Lydsvag drift, idet Compliant Scroll-kompressoren og lydisoleringen er komplet indkapslet
- Egnet til radiator- og gulvvarme med fremløbstemperatur på 65 °C
- Menustyret varmepumperegulering til vejrkompenserende opvarmning og „natural cooling“ eller „active cooling“
- Vitocal 300-G: Brinepumpe, varmekredspumpe og sikkerhedsgruppe er integreret (ved type BWC og WWC)
- Midlertidig montering af en elektrisk ekstraopvarmning mulig, f.eks. til gulvtørring
- Praktisk, når der skal ansøges om støtte midler: Med integreret energiopgørelse

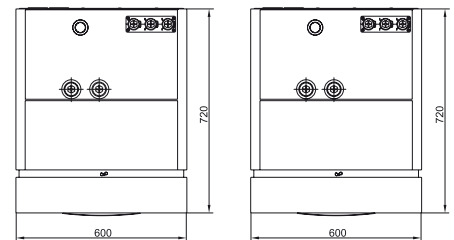
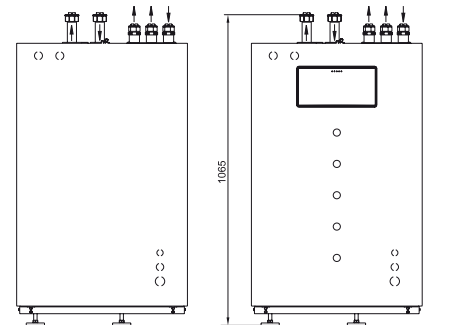
Viessmann A/S
 DK-2640 Hedehusene
 Tlf. 4655 9510
 Fax. 4659 0322
www.viessmann.dk

Tekniske data Vitocal 300-G

Vitocal 300-G Brine/vand-varmepumpe	Type	BW/BWC 106	BW/BWC 108	BW/BWC 110	BW/BWC 112	BW/BWC 114	BW/BWC 117
Ydelsesdata (iht. EN 14511, B0/W35 °C, spredning 5 K)							
Nominal varmeydelse	kW	6,2	8,4	10,2	12,1	15,1	17,6
Køleydelse	kW	4,9	6,6	8,1	9,6	11,9	13,8
Elektrisk effektoptagelse	kW	1,38	1,82	2,23	2,57	3,27	3,99
Ydelsestal ε (COP) ved opvarmning		4,5	4,6	4,6	4,7	4,6	4,4
Samlede mål Længde x bredde x højde							
	mm	720 x 600 x 1 065					
Samlet vægt	kg	138	143	152	158	165	168

Vitocal 300-G Vand/vand-varmepumpe	Type	WW/WWC 106	WW/WWC 108	WW/WWC 110	WW/WWC 112	WW/WWC 114	WW/WWC 117
Ydelsesdata (iht. EN 14511, W10/W35 °C, spredning 5 K)							
Nominal varmeydelse	kW	8,0	11,0	13,6	15,8	19,8	21,6
Køleydelse	kW	6,7	9,2	11,6	13,3	16,6	17,9
Elektrisk effektoptagelse	kW	1,4	2,0	2,3	2,8	3,3	4,3
Ydelsestal ε (COP) ved opvarmning		5,5	5,5	5,7	5,5	5,7	5,1
Samlede mål Længde x bredde x højde							
	mm	720 x 600 x 1 065					
Samlet vægt	kg	138	143	152	158	165	168

Vitocal 300-G som 2. trin (slave)	Type	BWS 106	BWS 108	BWS 110	BWS 112	BWS 114	BWS 117
Ydelsesdata (iht. EN 14511, B0/W35 °C, spredning 5 K)							
Nominal varmeydelse	kW	6,2	8,4	10,2	12,1	15,1	17,6
Køleydelse	kW	4,9	6,6	8,1	9,6	11,9	13,8
Elektrisk effektoptagelse	kW	1,38	1,82	2,23	2,57	3,27	3,99
Ydelsestal ε (COP) ved opvarmning		4,5	4,6	4,6	4,7	4,6	4,4
Samlede mål Længde x bredde x højde							
	mm	720 x 600 x 1 065					
Samlet vægt	kg	134	139	148	154	161	164



Vitocal 300-G
2. trin (slave)

Vitocal 300-G
Master

Deres fagpartner: